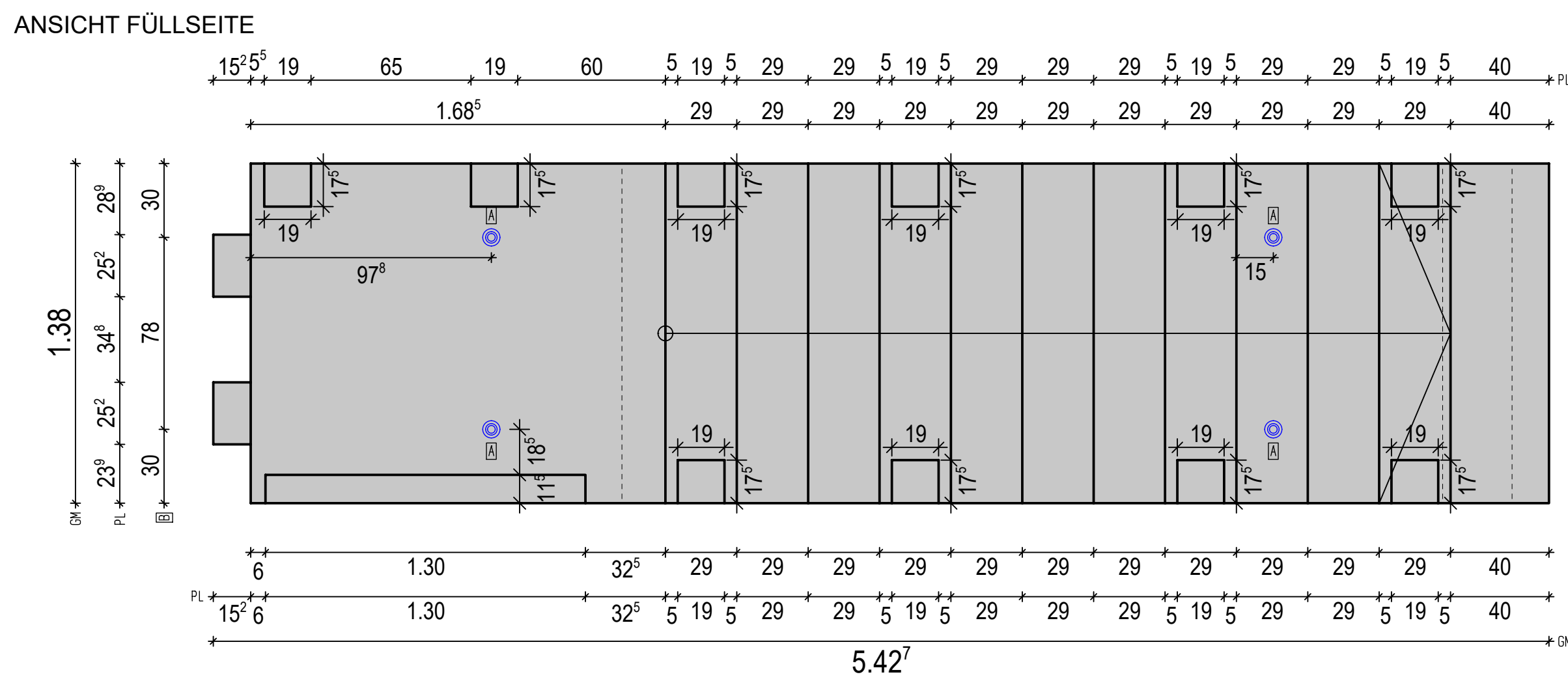
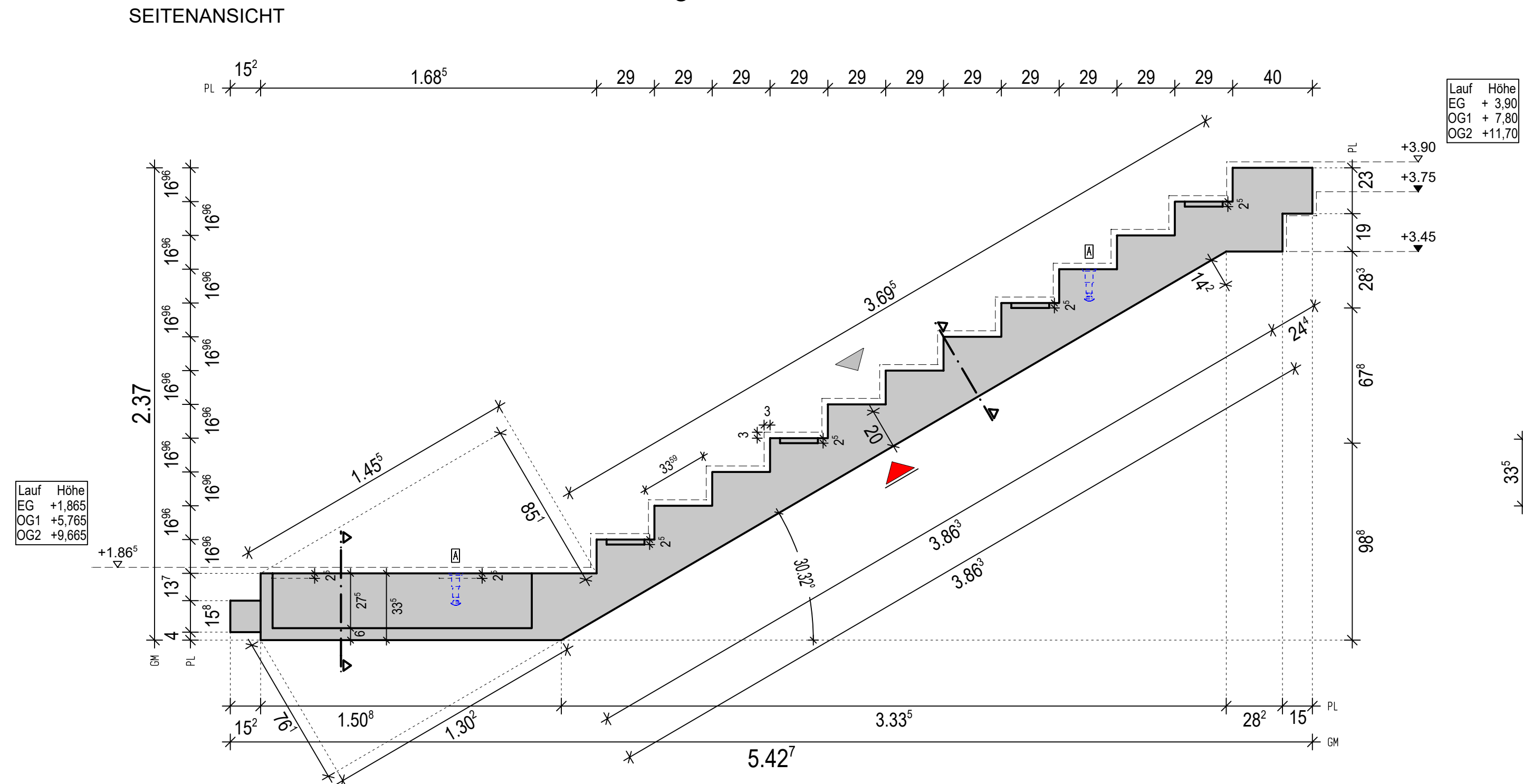
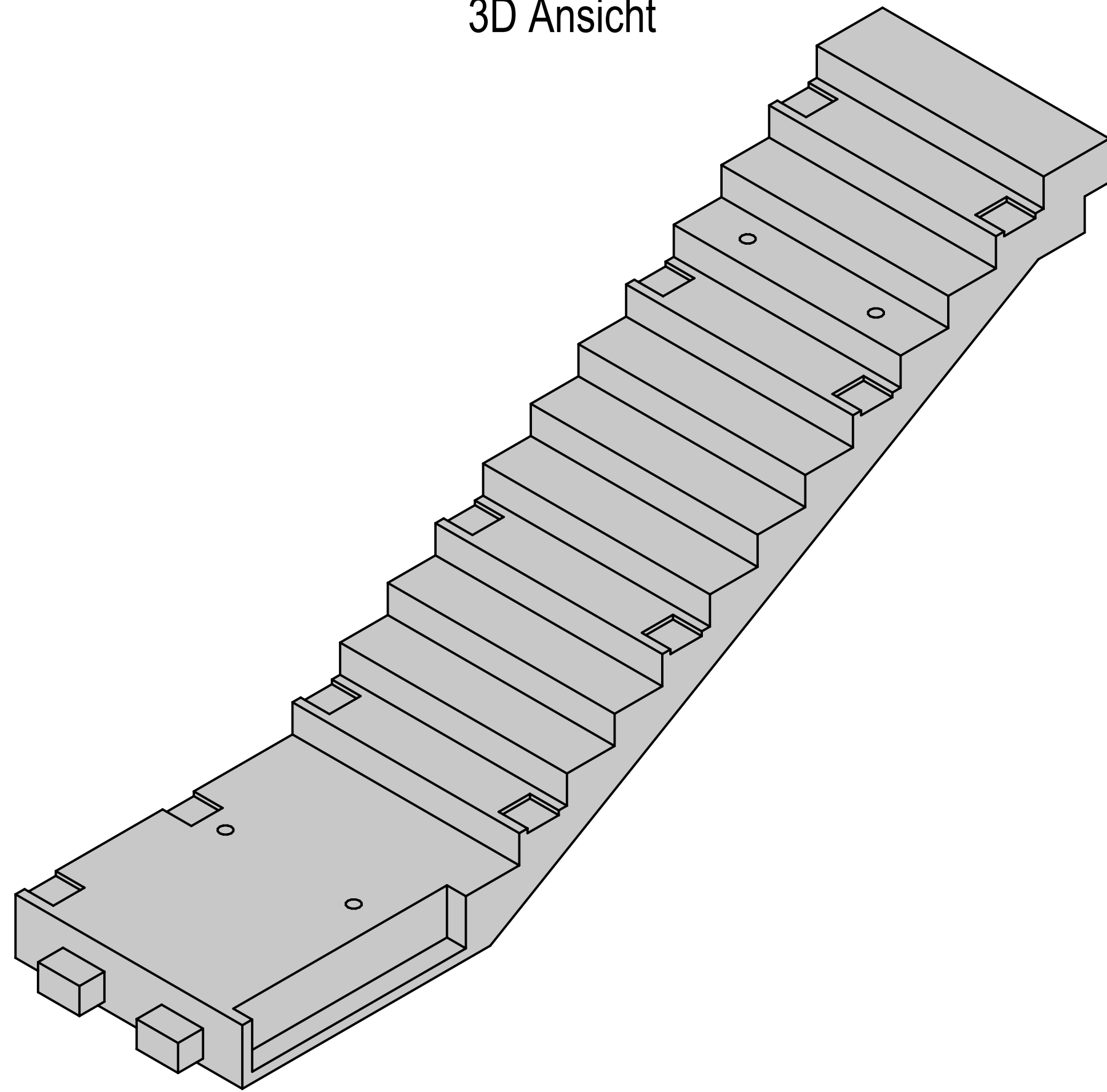


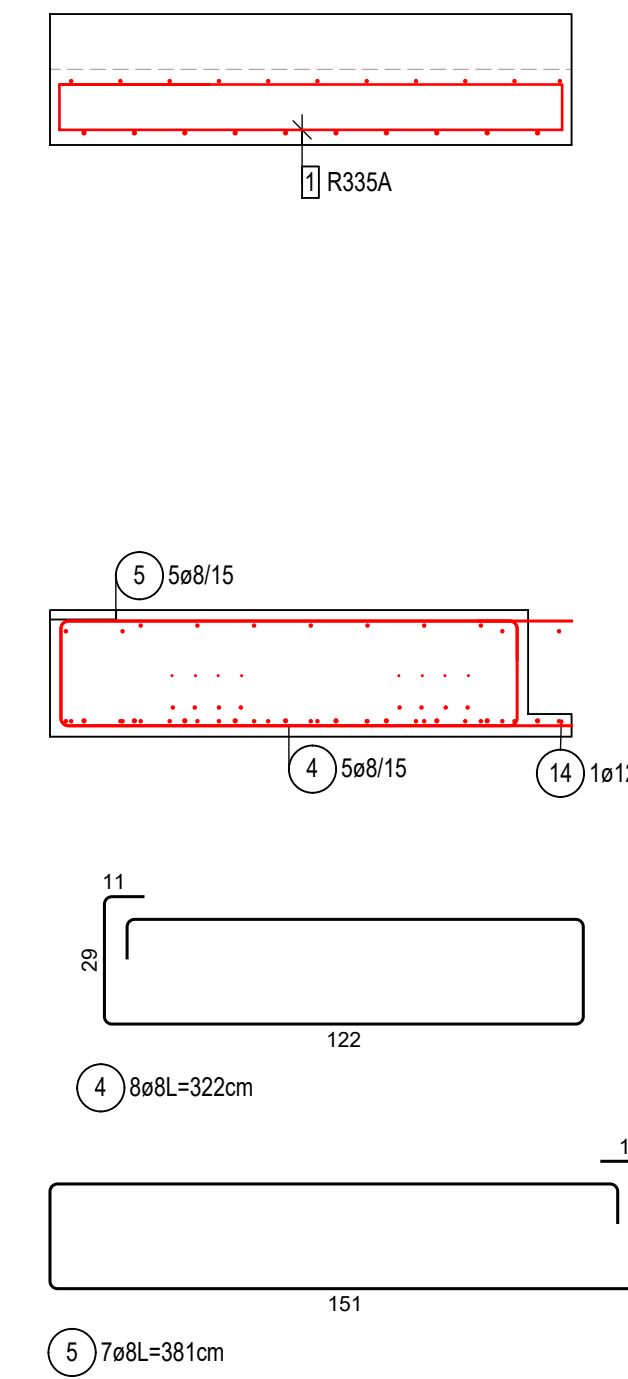
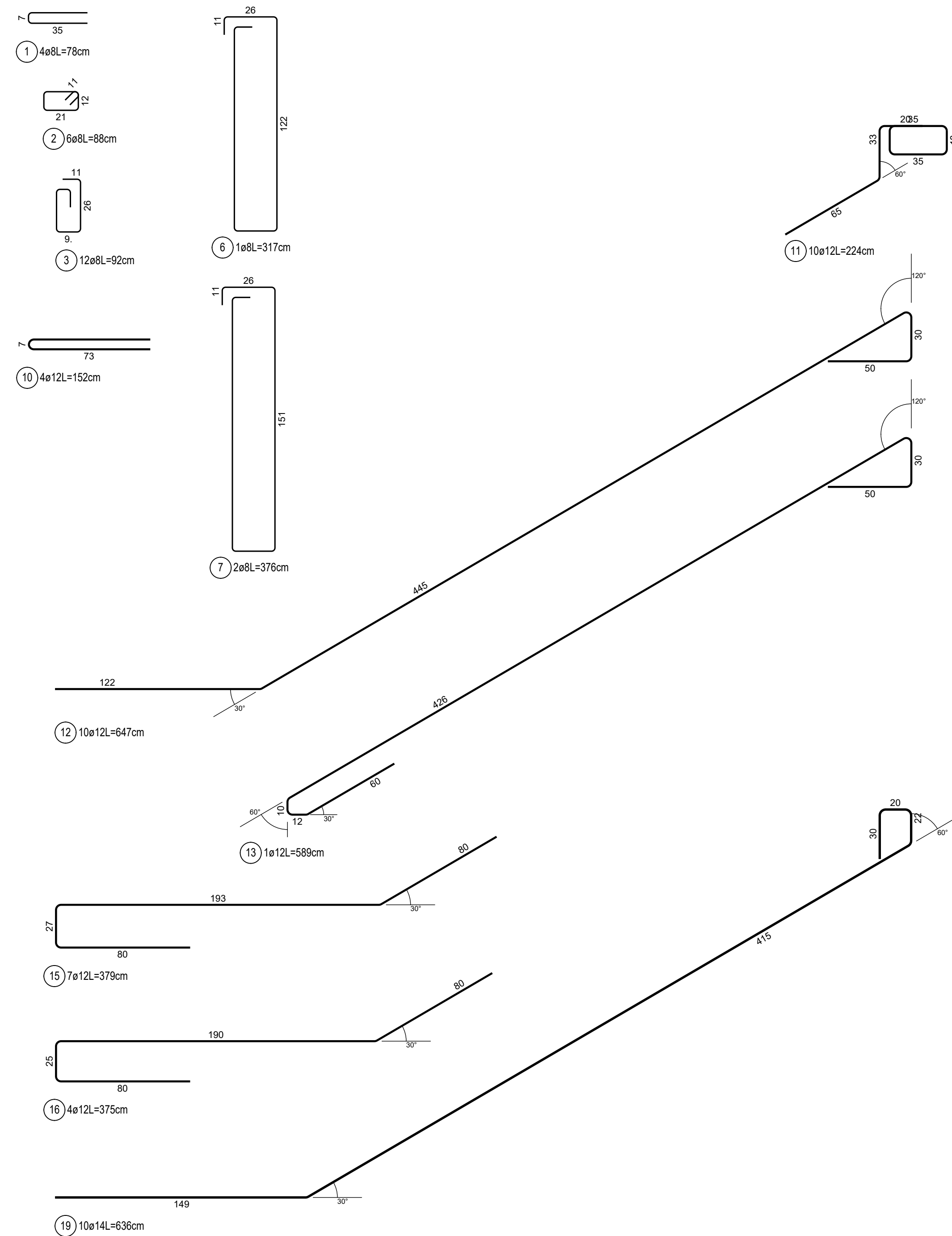
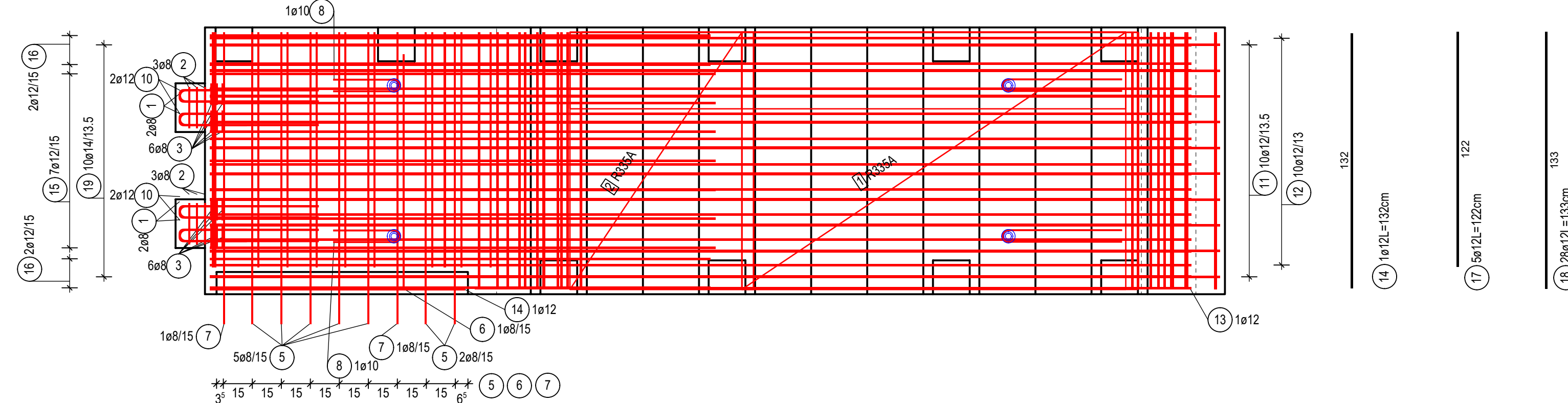
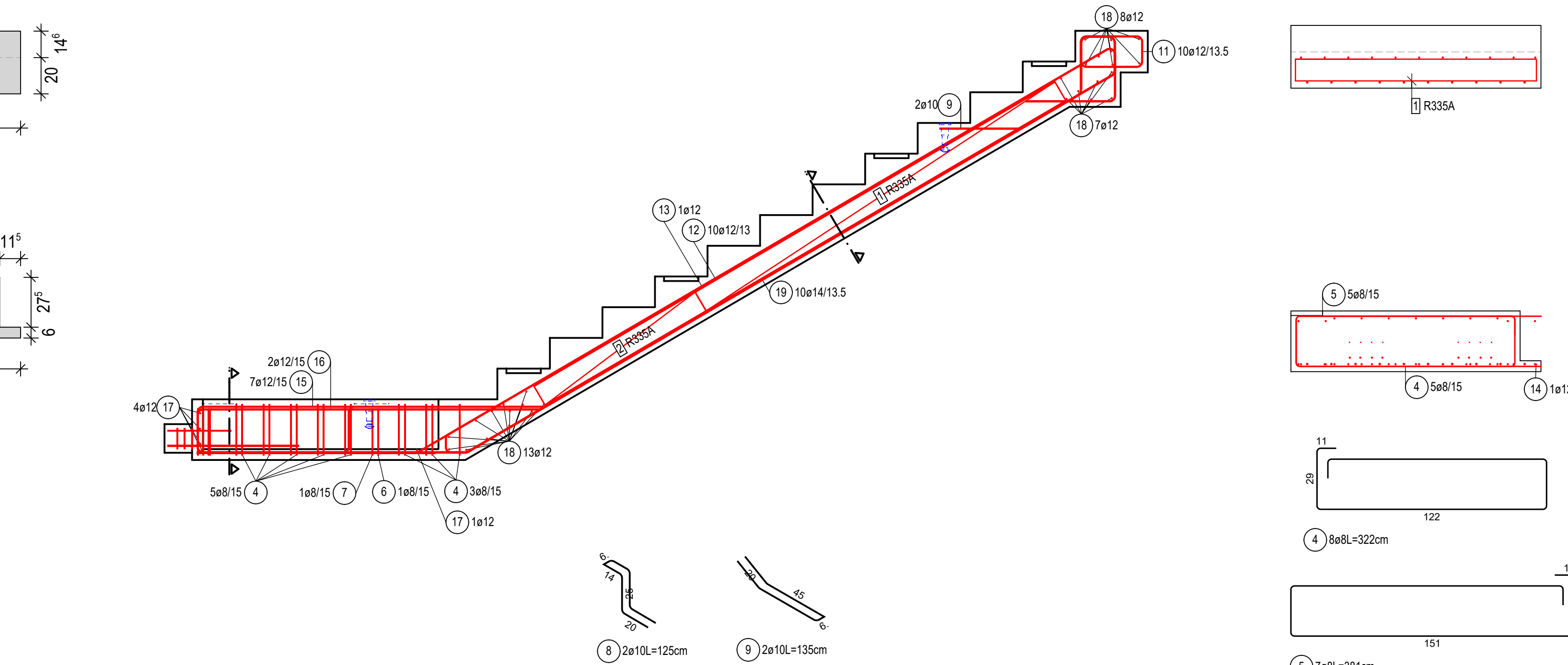
## Schalung und Einbauteile



## 3D Ansicht



## Bewehrung



## Mattenliste

Pos.Nr	Stück	Mattenbezeichnung	Länge [m]	Breite [m]	Masse [kg]
1	1	R335A	3.300	2.300	27.61
2	1	R335A	3.300	1.030	12.36
Gesamtmasse [kg] :					39.97

## Stabliste

Pos.	Stück	ø [mm]	Einzel Länge [m]	Gesamt Länge [m]	Masse [kg]
1	4	8	0.78	3.12	1.23
2	6	8	0.88	5.28	2.09
3	12	8	0.92	11.04	4.36
4	8	8	3.22	25.76	10.18
5	7	8	3.81	26.67	10.53
6	1	8	3.17	3.17	1.25
7	2	8	3.76	7.52	2.97
8	2	10	1.25	2.50	1.54
9	2	10	1.35	2.70	1.67
10	4	12	1.52	6.08	5.40
11	10	12	2.24	22.40	19.89
12	10	12	2.47	64.70	57.45
13	1	12	5.89	5.89	5.23
14	1	12	1.32	1.32	1.17
15	7	12	3.79	26.53	23.56
16	4	12	3.75	15.00	13.32
17	5	12	1.22	6.10	5.42
18	28	12	1.33	37.24	33.07
19	10	14	6.36	63.60	76.83
Gesamtmasse [kg] :					277.16

## TRANSPORTANKER VOR KORROSION SCHÜTZEN !!!

## EINBAUTEILE

Pos.	Artikelnummer	Bezeichnung	Stück	Länge	Fläche
A	0216054	Schraubanker RD30 4.0to verz.	4		

## PRODUKTIONSHINWEIS

SCHALUNGART	ERZEUGUNGSNUMMER
IN EINBAULAGE	40
ENDBEHANDLUNG	
---	
TRANSPORT-ABMESSUNG	
LÄNGE [m]	5,87
BREITE [m]	1,54
HÖHE [m]	1,20

## BEWEHRUNG

Stahlgewicht	Eisengewicht
8500 A	317.13 kg
BETONMenge	
2.32 m³	
BETONQUALITÄT	
C30/37	
EXPLOSION	
XC1/WOF90	
EINFÄRBUNG	
---	
REZEPTNUMMER	
---	

## BETON

BETONMenge	GEWICHT
2.32 m³	6.04 to
BETONQUALITÄT	
C30/37	
EXPLOSION	
XC1/WOF90	
EINFÄRBUNG	
---	
REZEPTNUMMER	
---	

INDEX	ÄNDERUNGSVERMERK	BEARBEITER	DATUM
A	Änderungen lt. Stark eingearbeitet / PRODUKTIONSPREISGABE	TS	16.11.2021
B			
C			
D			
E			
F			
G			
H			

Projekt: NBS Georg Grund-u. Mittelschule, Bad Aibling

Auftraggeber: Pfeiffer, Rosenheim

Planinhalt: T8 - TRH3 FT02L EG-OG3

Plancode - ext. Plannr: ---

GEZEICHNET	ERSTELLDATUM	FREIGABEDATUM	INDEX
TS	25.10.2021	16.11.2021	A
MASSSTAB	PROJEKTNUMMER	PLANNUMMER	ANZAHL
M 1: 20	21621	T8	3

H/B = 841 / 1189 (1.00mm)

PLANBAR